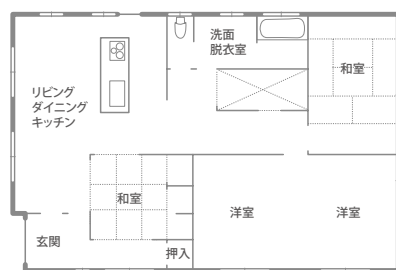




和洋モダンが融合したシンプルデザインの外観。アートコテ塗り仕上げの外壁は、夫妻の好みで明るいイメージのアイボリーカラーをチョイス。



1st Floor



リビングとフロア続きでつながる和室。扉を閉めれば個室の客間として使うこともできる。杉板無垢の天井に白い塗り壁、節目を見せた柱や濃淡色の畳など、素材&色使いに凝った内装に注目!



LDKと子ども部屋、主寝室を結ぶ、吹き抜けロフトのある中廊下。



明るく広々とした子ども部屋。将来は2室に仕切れるよう設計されている。壁は珪藻土塗り、また、扉と窓の高さに合わせて張られた腰壁には杉板を使用。



新建材は一切使わず、天然素材だけで仕上げたこだわりの住まい。土壁と木のやさしい温もりに包まれ、健康で快適な暮らしが実現。

匠の英知と技を凝縮した 土壁造りの木の家

MY
Favorite
House
新居浜市・
T邸

T邸・家づくりこだわりDATA

新居浜市・Tファミリーの場合

●土地の有無	実家の土地あり
●見学社数	1社
●見積もり社数	1社
●施工会社の検討期間	約1カ月
●プラン決定までの期間	約1カ月
●こだわったポイントは?	土壁、自然素材
●キッチンのメーカーは?	トーヨーキッチン

家族構成 / 夫婦+子ども2人
竣工 / 2012年8月
構造 / 木造軸組工法平屋建
延床面積 / 122.21㎡ (37.03坪)
1F / 122.21㎡ (37.03坪)
土地 / 389.57㎡ (118.05坪)

設計・施工 / 山内建匠有限公司

☎0897-41-0755

企業情報 - P000



中廊下は、夜にはまた違う表情をみせる。



清々しい木の香漂う玄関。和室へは廊下側から直接出入りできる。



T主人の夢とこだわりが詰まったロフトスペース。

端正な平屋造りが目を引くT邸は、土壁と天然素材にこだわった家。手がけたのは、匠の技の家づくりで知られる「山内建匠」。竹小舞の地下作りから左官塗り、荒壁、乾燥、上塗りといった伝統手法による土壁造りに、三代にわたって受け継がれた大工ならではの技が光る。

珪藻土塗り壁と無垢材が織りなす邸内は、玄関側の前面にLDK、そして吹き抜けの中廊下をはさんだ奥側がプライベートスペースという間取り。いずれの間も、和の伝統と自然素材のよさを生かしつつ、モダンな雰囲気にも仕上がっているのが特長だ。また、省エネルギー住宅(トップランナー基準)として断熱気密性能にも優れ、一年を通して快適な住み心地を実現。「家憧れの「土壁の家」が、まさに完璧なカタチとなつてここに完成した。



料理や食にも関心とこだわりを持つ夫妻が選んだのは、用と美を兼ね備えたアイランド型脚付きキッチン。シックなウッドパネルが空間と調和。



明るい色合いの珪藻土塗り壁に、檜無垢板の天井と化粧梁。床には檜無垢板を使用。シンプルモダンなインテリアコーディネートが、和洋融合のLDK空間を演出。