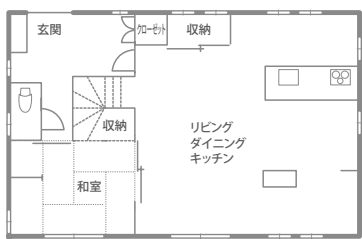
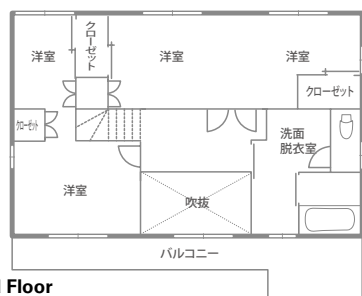




M邸の南側の外観。バルコニーは家にぴったりと付けず、少し間を空けて独立した造りに。これも室内に風を取り込む工夫のひとつ。屋根には7.5kwの太陽光発電パネルを取り付けている。



1st Floor



2nd Floor



1階にある和室。玄関から直接入って、LDKにもつながる設計。独立した客間としても、LDKの1スペースとしても使える。建具は職人が、この空間のイメージに合わせて図面を起こしたオリジナル。床の間の仕上げにもプロの技が光る。



1階に書斎&キッズスペースを用意。床は傷がつきにくく保温性の高いコルク床。



2階ベランダ。バスルームから、このベランダにつながりバスコートの役割にも。



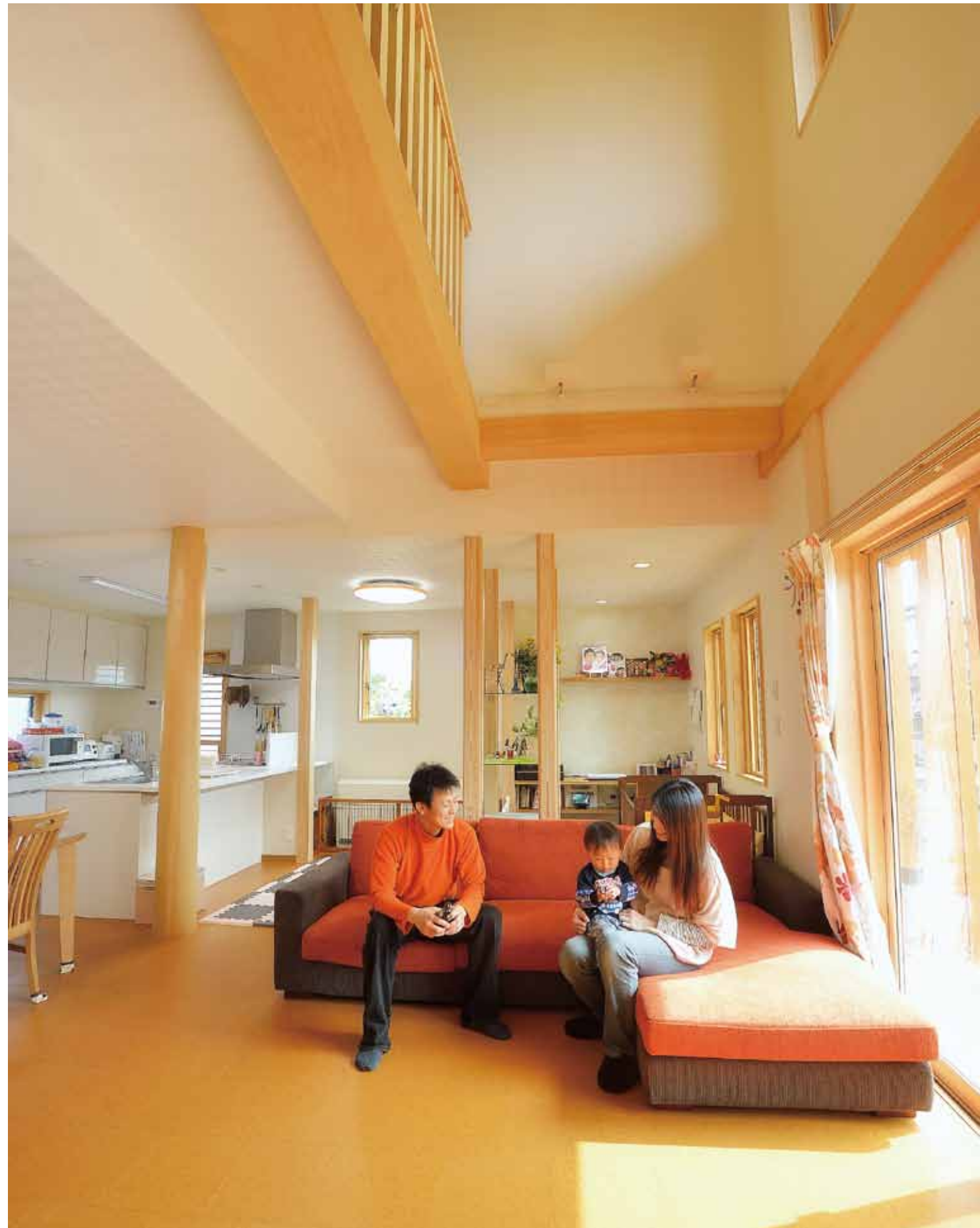
2階のフリースペースの下はLDK。勾配天井で空間がより広く感じられる。



家の顔である玄関は広くゆったりと。ゲストの目に入る場所に和のディスプレイも。



2階の子ども部屋。光と風が効果的に入るよう、室内窓をはじめ、建具の一部が開閉するなどの工夫をしている。



高く高い吹き抜けのLDK。南側に面した窓を大きく取って、光と風を取り込む。これだけの大空間ながら、夏はエアコン1台、冬は蓄熱暖房機のみで家中の温度調節が可能に。

M邸・家づくりこだわりDATA

新居浜市・Mファミリーの場合

- 土地の有無 実家の土地あり
- 見学社数 5~6社
- 見積もり社数 1社
- 施工会社の検討期間 約2ヵ月
- プラン決定までの期間 約1年半
- こだわったポイントは? 低炭素住宅設計
- キッチンのメーカーは? タカラスタダード

家族構成 / 夫婦+子ども1人  
 竣工 / 2014年3月  
 構造 / 木造軸組工法2階建  
 延床面積 / 122.87㎡ (37.23坪)  
 1F / 63.76㎡ (19.32坪)  
 2F / 59.11㎡ (17.91坪)  
 土地 / 350.59㎡ (106.24坪)

設計・施工 / 山内建匠 有限会社  
 ☎0897-41-0755

企業情報 - P000

室内のどこにいても、心地よい光と風を感じられるM邸。「エアコンをできるだけ使わずに暮らしたかった」というM主人の願いを叶えた住まいだ。自転車でも全国縦断するなどアウトドア派のM主人は、家づくりでも自然に対処するこだわりがあったそう。「最初はログハウスみたいな家にしたかった。いろいろな会社を回りましたが、そのなかで、家への想いで話が合ったのは山内さんでした。施工が納得するまで打ち合わせをして、じっくりと家づくりを行なう姿勢に共感して山内建匠に施工を依頼。約1年半をかけてプランを練り上げ、想像以上の仕上がりに。「山内さんが大工でもあるのだから、説明がとにかくわかりやすい。後悔がまったくない。むしろ、不便がないのも、そのおかげだと思います。」

心地よく風が吹き抜ける  
低炭素住宅設計の家

MY Favorite House  
 新居浜市・M邸