

# 親の思いと趣味を盛り込んだ 家族が集う2世帯住宅

施工/山内建匠

**築** 約40年の元の家を建て替えて、たいと計画していたNさん。祭り仲間でもある山内建匠に以前から家のことを相談していた。具体的に言ったのは06年。施工会社は、そのまま山内建匠へ依頼した。前々から考えていたことを話していたので設計はほとんどおまかせ。N主人の母と夫婦、そして子ども1人が一緒に暮らすことを前提に2世帯住宅でお願いした。またN主人のこだわりとして、趣味であるウエイクボードをショップスタイルで飾るスペース、階段のあるリビング

## 建築期間中は毎日訪問 工務店と一緒に建てた家

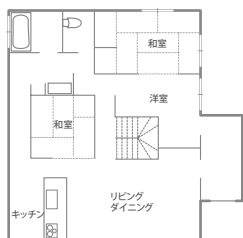


右/モトーンのサイディングをほどこした外観。外観からは見えないが、骨組みは通常の1.5~2倍の木を組んで仕上げている。  
左/祭りを愛するN主人が、オーダーで作った「布団締め刺繍」を入れた額。これを飾るためにリビング横に和室を用意。  
下/N主人の希望で、リビングに太い大黒柱をもうけた。ソファの奥にシステムキッチンがあり、キッチンと対面になるようカウンターを設置して、ダイニングテーブルにしている。

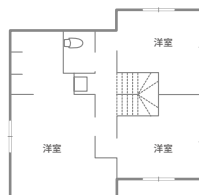
などをオーダー。図面は提案内容に満足し、あまり手直しすることもなく、すぐに着工。基礎からの完成までは6ヶ月は、ほとんど毎日、現場へ行って作業内容を確認していたという。これは施工会社の方針でもあり、一生に住む家を買うのではなく、ともに作っていくことが大事だと理解していたから。「ずっと家づくりを見てきたので、仕上がりは思い通り」と満足したようすでN主人は語る。父との思い出のある前の家の柱をオブジェとし、家族の思い出も引き継いだ新居が完成した。



1st Floor



2nd Floor



### housing data

新居浜市・N邸  
家族構成 大人3人+子ども1人  
竣工 19年8月  
構造 在来工法・木造2階建  
延床面積 148.22m<sup>2</sup>(44.84坪)  
施工 山内建匠/☎0897-41-0755  
1F/88.60m<sup>2</sup>(26.80坪)  
2F/59.62m<sup>2</sup>(18.04坪)